

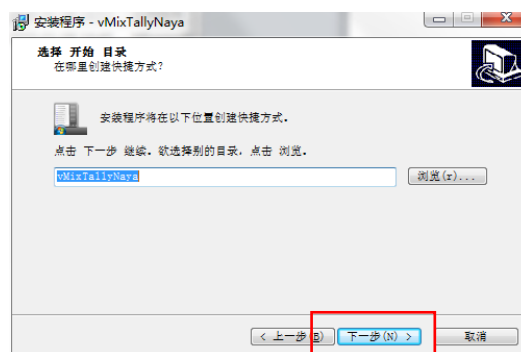
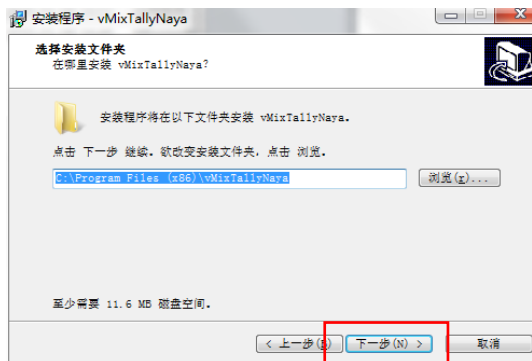
# VMix 切换台实现 TALLY 功能

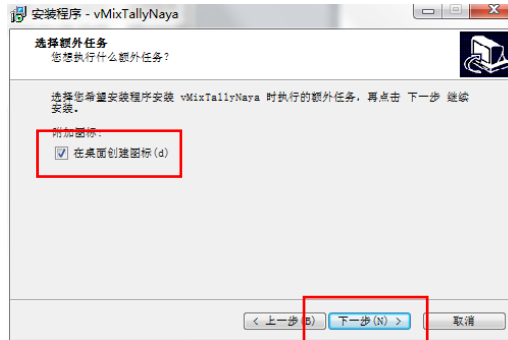
第一步：下载插件

[vMixTallyNaya-Setup](#)

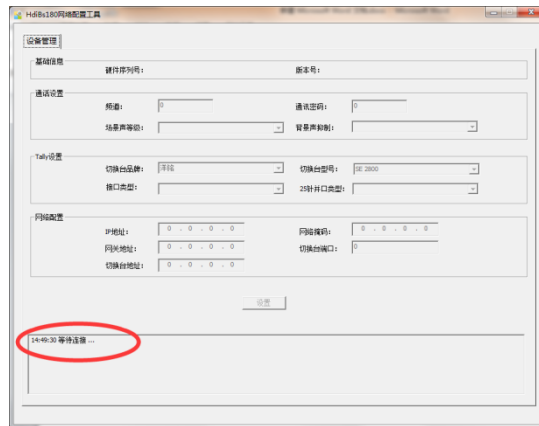
第二步：操作

1. 在 VIMX 电脑上安装 vMixTallyNaya-Setup 软件，如下图

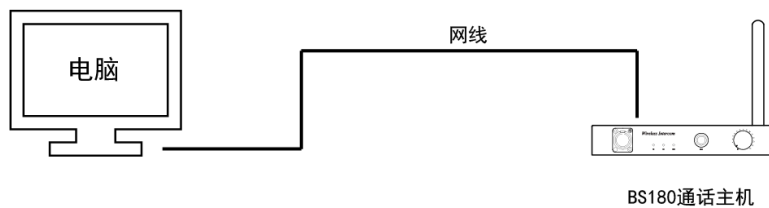




2. 运行 Bs180\_BS340\_BS354 网络配置工具软件。软件打开后会显示等待连接，此时不需要再操作软件。

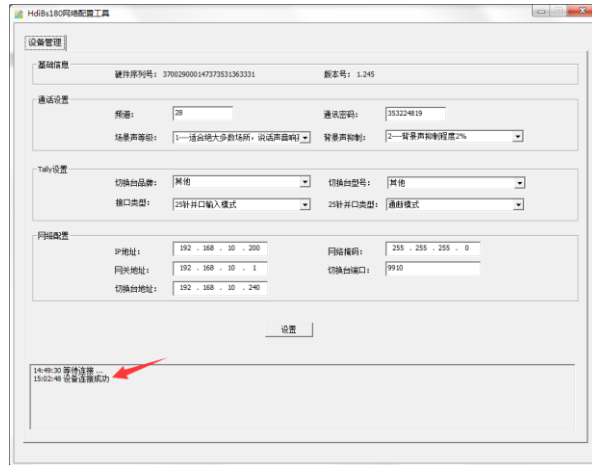


3. 将无线内部通话主机使用网线与该电脑连接。（可网线直联，也可以通过交换机连接）

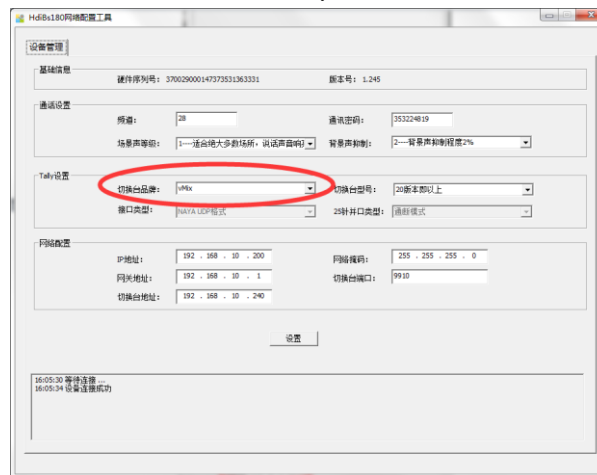


图例：HDI-BS180 主机连接示意图

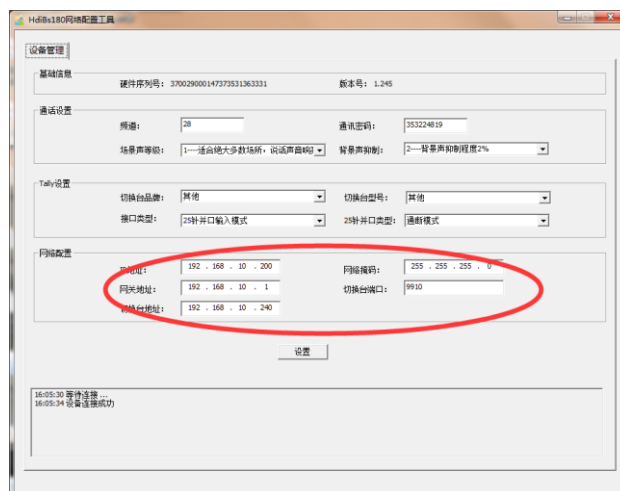
4. 打开无线内部通话主机的电源开关。
5. 等待无线内部通话主机开机完成后，Bs180\_BS340\_BS354 网络配置工具软件上会显示该主机的相关参数，并出现连接成功提示。



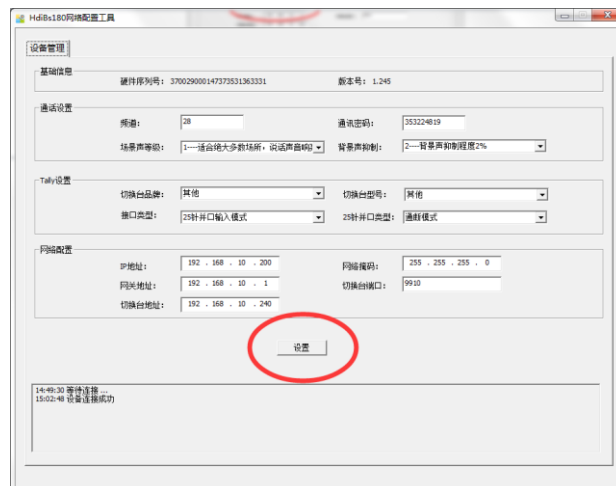
6. 修改<Tally 设置>目录下<切换台品牌>的参数下拉选择为 VMix ,如下图。(注意 ,VMix 软件版本低于 20 版本的不支持 TALLY 功能)



7. 修改无线内部通话主机的 IP 相关参数，使其 IP 参数与 VIMX 切换台在同一网段。切换台 IP 地址和切换台端口号无需修改。



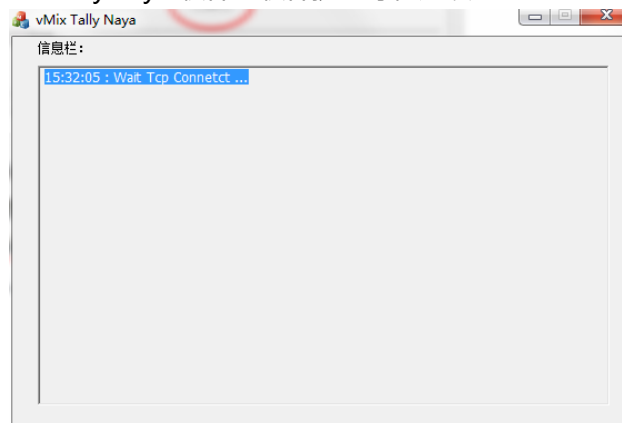
8. 参数修改完成后，点击设置按钮，在弹出的对话框中点击确定。



9. 设置完成后，关闭 Bs180\_BS340\_BS354 网络配置工具网络版软件。

10. 关闭无线内部通话主机电源，重新上电开机。

11. 运行安装完成的 vMixTallyNaya 软件。软件提示等待连接。

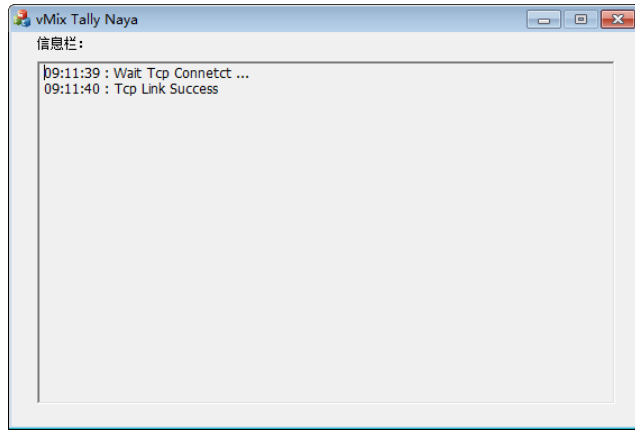


12. 运行 VMix 软件。

13. 设置 VMix 控制器参数，将 Tally 项目进行勾选保存，

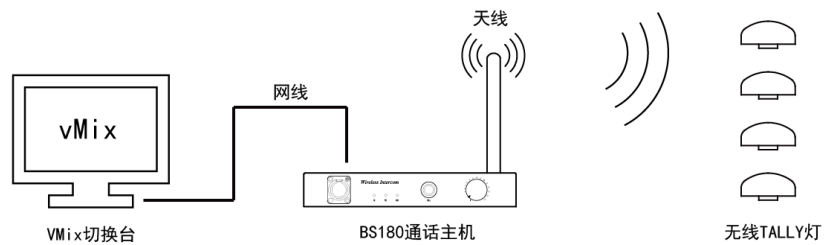
14. 设置 VMix 理货灯参数，启用网络端口项目进行勾选保存

15. VMix 软件运行后，vMixTallyNaya 软件提示连接成功



16. 打开 TALLY 灯开关。

17. 通过 VMix 软件切换信号源，对应编号的 TALLY 灯就会亮起。



图例：HDI-BS180 主机连接示意图

18. BS180 主机与 VMix 软件的 TALLY 功能连接完成。

注：下次使用只需打开 vMixTally 软件即可。vMixTally 软件不打开，TALLY 灯会收不到 TALLY 信号。