

安装使用说明

1、软件下载

设置工具目录下，下载 FdiBs354 网络设置工具

2、安装 FdiBs354 网络配置工具 运行安装包“BS180_BS340_BS354NetCfg-Setup.exe”，安装过程参考如图：



安装程序 - Bs180_BS340_BS354网络配置工具

选择 开始 目录

在哪里创建快捷方式?



安装程序将在以下位置创建快捷方式。

点击 下一步 继续。欲选择别的目录，点击 浏览。

Bs180_BS340_BS354网络配置工具

浏览(r)...

< 上一步(B)

下一步(N) >

取消

安装程序 - Bs180_BS340_BS354网络配置工具

选择额外任务

您想执行什么额外任务?



选择您希望安装程序安装 Bs180_BS340_BS354网络配置工具 时执行的额外任务，再
点击 下一步 继续安装。

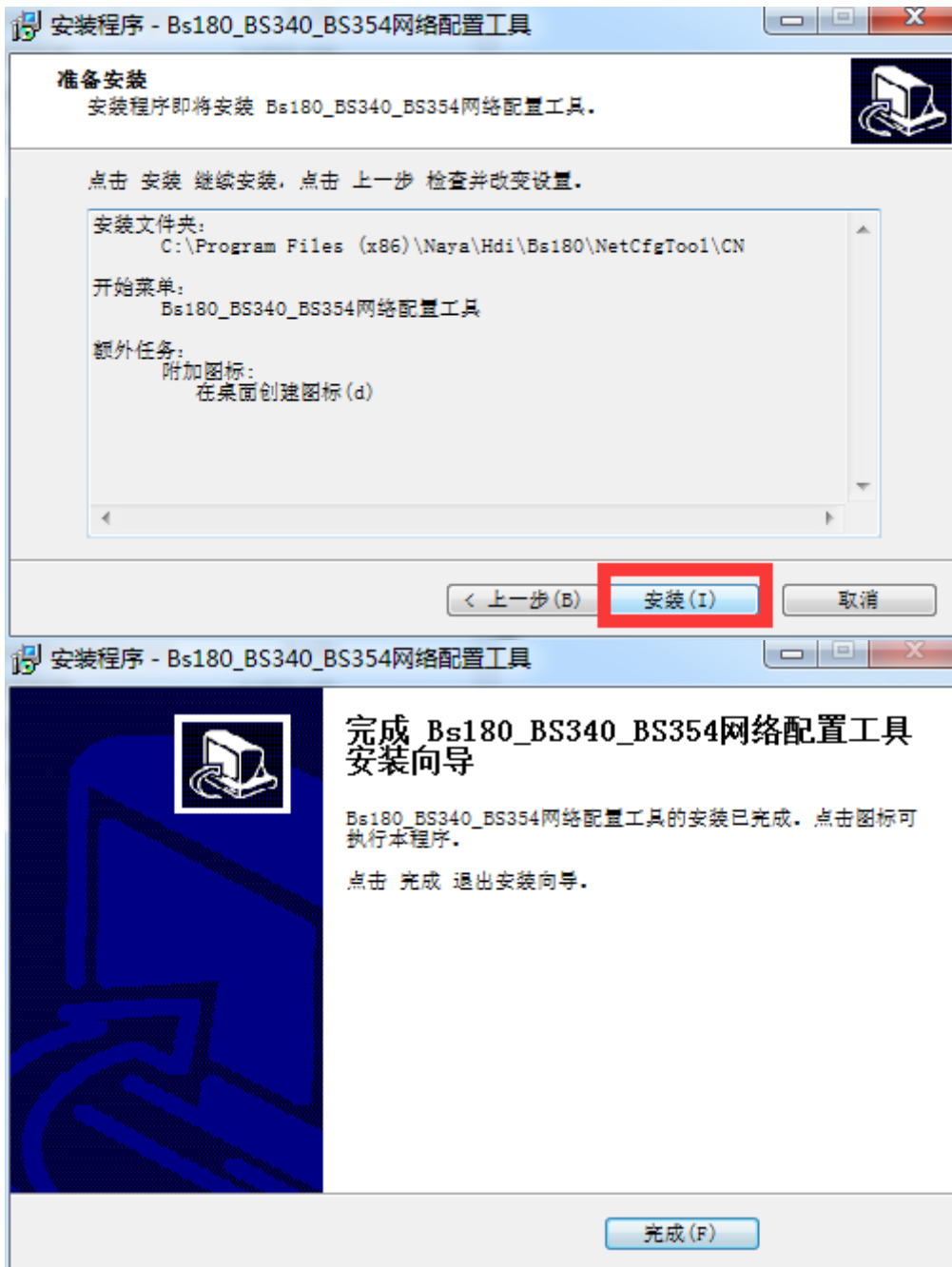
附加图标:

在桌面创建图标(d)

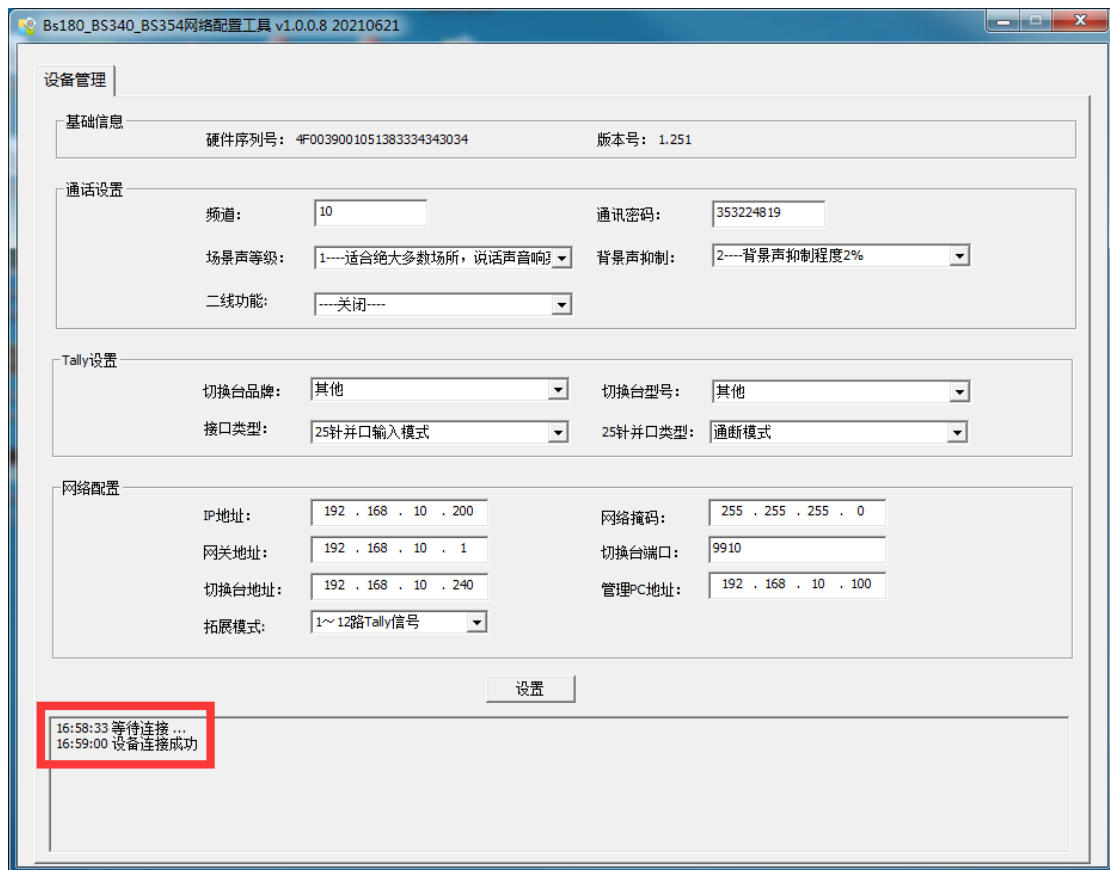
< 上一步(B)

下一步(N) >

取消



- 3、安装完成后运行 Bs180_BS340_BS354 网络配置工具。
- 4、将装有 Bs180_BS340_BS354 网络配置工具的电脑与 FdiBs354 通话主机使用网线连接。
- 5、FdiBs354 开机后, 软件出现连接成功后, 可修改相关设置。



- ① 频道设置范围是：2-90。主机、分机和 TALLY 灯频道一致才可以相互通信。
- ② 通信密码，主机、分机和 TALLY 灯密码一致才可以相互通信。
- ③ 场景声等级出厂默认 1 等级，一般不建议修改。
- ④ 背景声抑制等级出厂默认 2 等级，一般不建议修改。
- ⑤ TALLY 类型设置，根据使用切换台型号设置对应的品牌和型号。
- ⑥ 二线功能：只有在使用二线设备，并通过后面板的 AUX_IN 和 AUX_OUT 与二线设备互联，此时才需要打开这个功能。否则，都应该关闭。
- ⑦ 网络配置，修改网络相关参数。