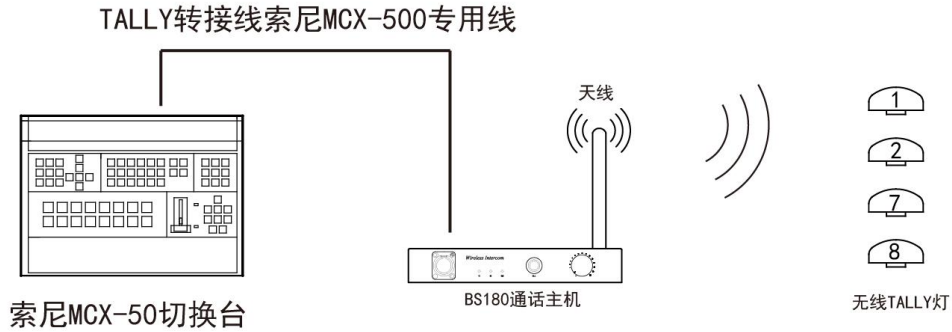


# MCX-500 连接 TALLY 灯

## 1、MCX-500 连接 TALLY 示意图

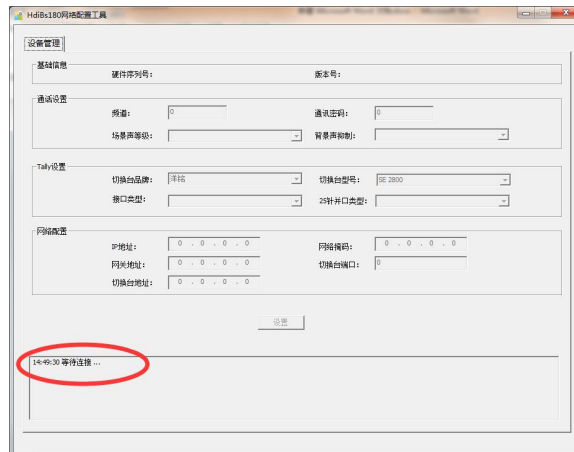


2、MCX-500 切换台使用 SDI 信号源，对应的 TALLY 灯编号是 1/2/3/4。

3、MCX-500 切换台使用了两路 HDMI 信号源。对应的 TALLY 灯编号是 1/2/7/8。

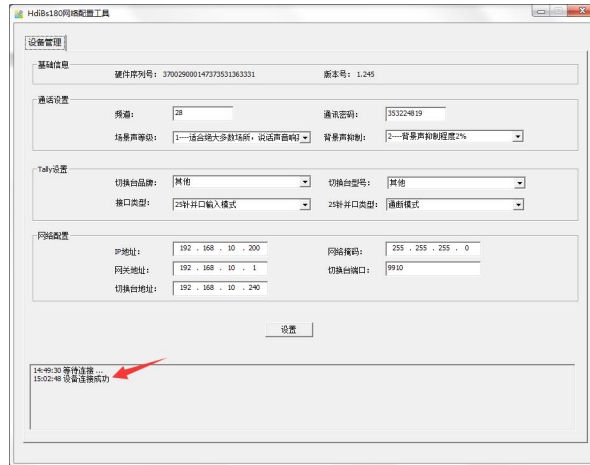
4、MCX-500 切换台没有预切绿灯，只有红灯。

5、运行 HdiBs180 用户配置工具，软件打开后会显示等待连接，此时不需要再操作软件。

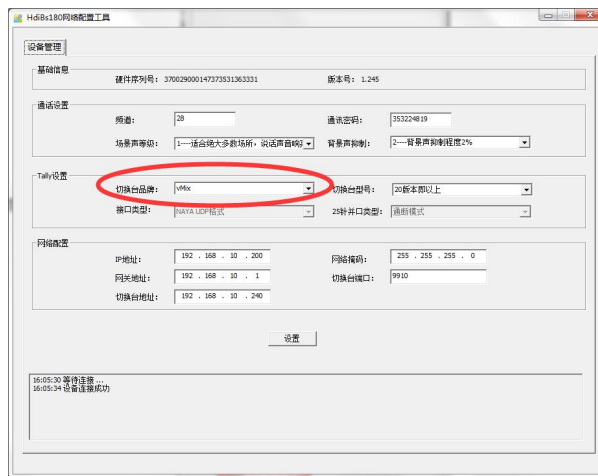


6、打开 BS180 主机电源开关。

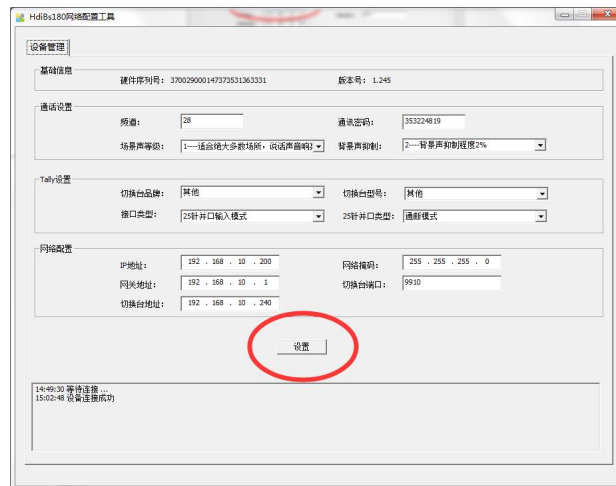
7、等待 BS180 主机开机完成后，等待 5 秒左右，HdiBs180 用户配置软件上会显示该主机的相关参数，并出现连接成功提示。



## 8、修改切换台品牌为 MCX-500。



## 9、参数修改完成后，点击设置按钮，在弹出的对话框中点击确定。



- 10、设置完成后，关闭 HdBiS180 用户配置工具网络版软件。
- 11、关闭 BS180 主机电源，重新上电开机。
- 12、打开 TALLY 灯开关。
- 13、通过 MCX-500 切换台切换信号，对应的 TALLY 灯就会亮起。